



energy to inspire the world

Stato e prospettive del settore biometano in Italia

Biometano day

Tortona, 30 marzo 2023

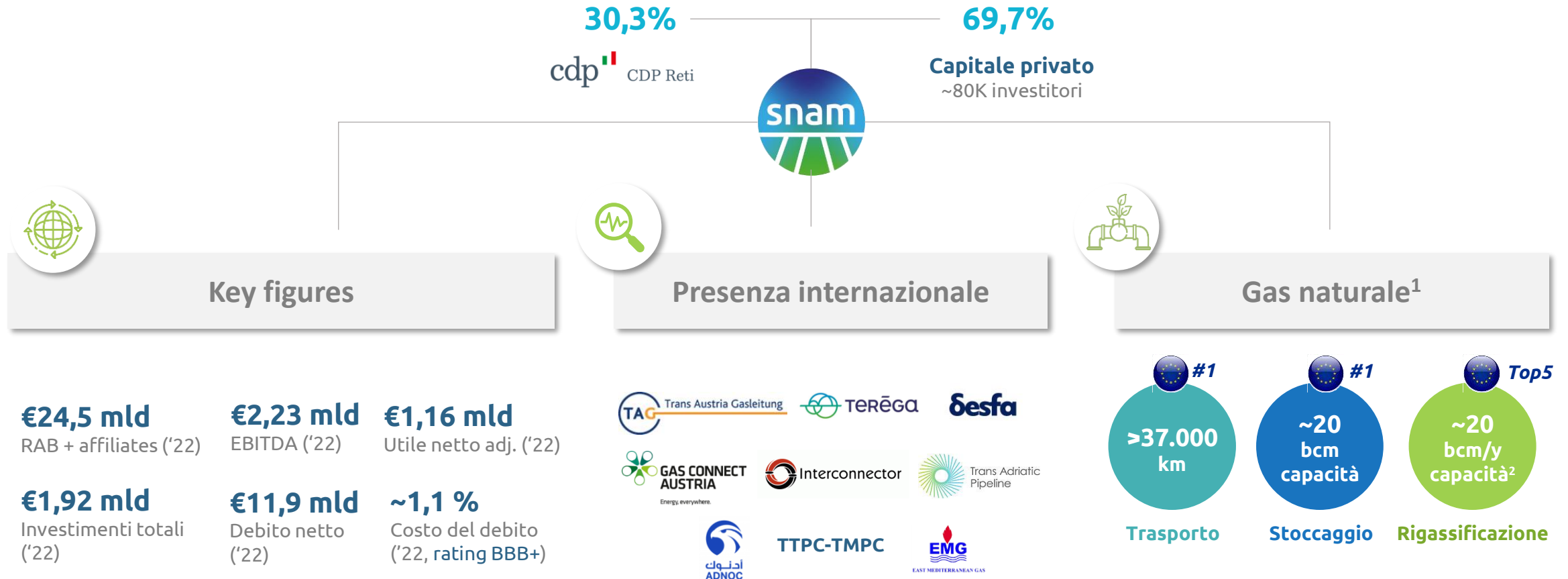


energy to inspire the world

Agenda

- **Presentazione Società**
- **Stato dell'arte e scenari di sviluppo di medio lungo periodo**
- **Evoluzione Quadro normativo**
- **Mappatura impianti esistenti e capacità disponibili**

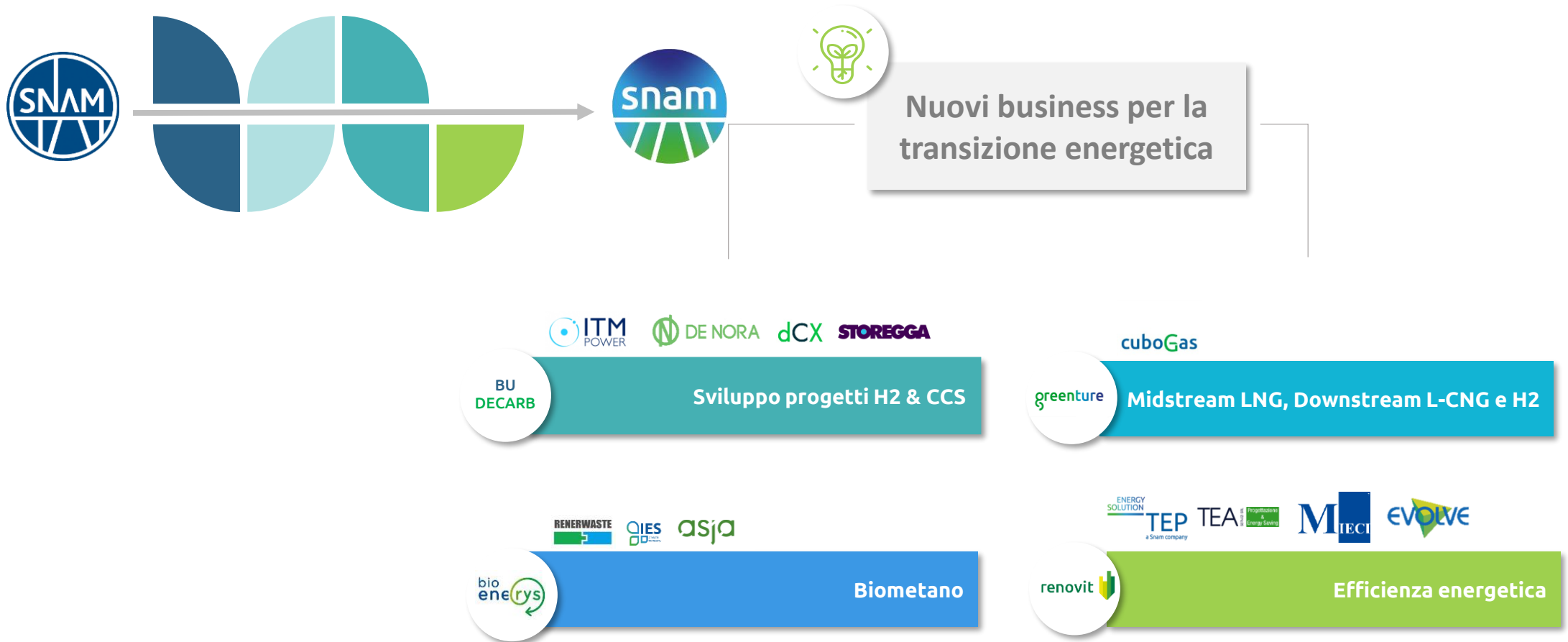
Snam è una delle principali società di infrastrutture energetiche al mondo



¹ Italia e associate internazionali, dati pro-quota

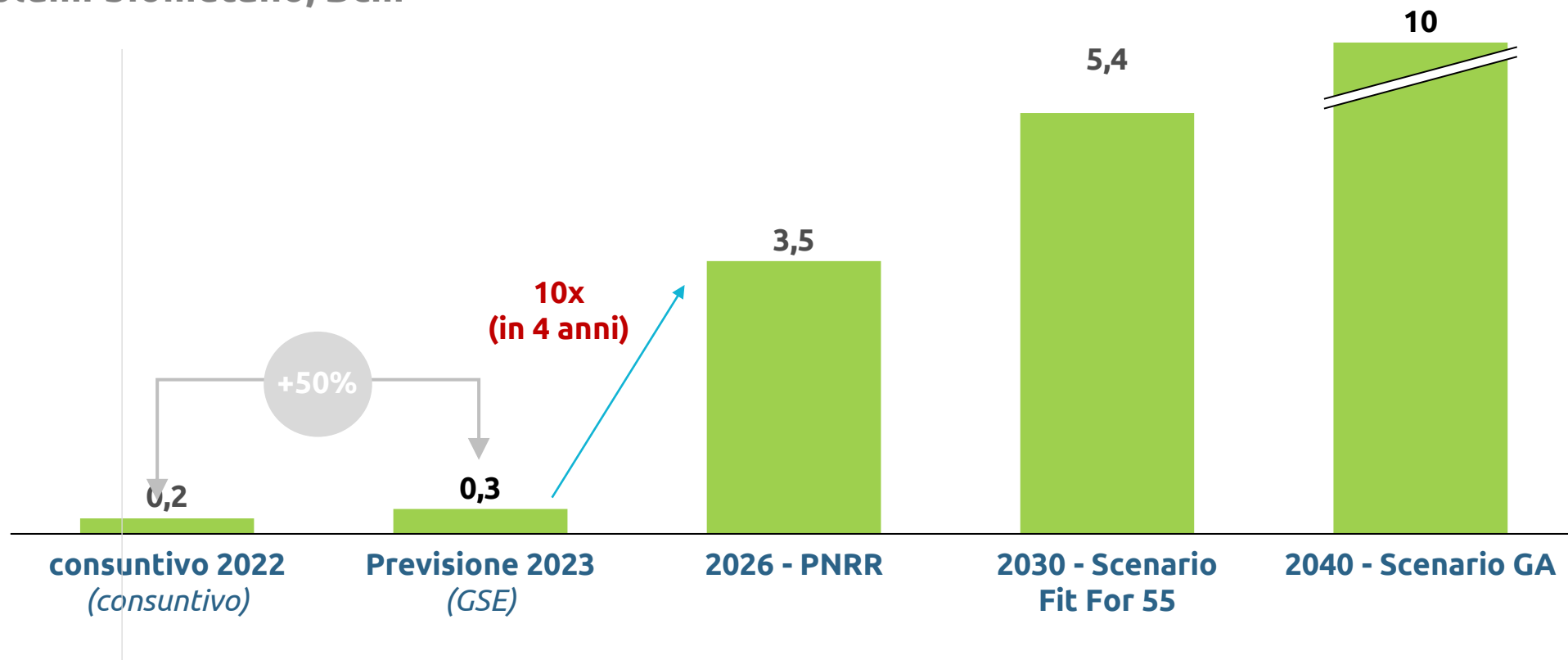
² FSRU previste online entro il 2024 incluse (2x5bcm)

Snam ha intrapreso un percorso di riposizionamento su nuovi business legati alla transizione ecologica



Gli scenari Snam Terna 2022 confermano un elevato potenziale di biometano a fronte di una produzione ancora limitata

Volumi biometano, Bcm



Il 2023 è un anno di svolta per lo sviluppo del biometano ...

- Incentivi per **1,1 bcm** per sviluppo mobilità
- Tariffa incentivante su produzione (feed in Premium) **per 10 anni**
- Incentivi per impianti di pertinenza (stazioni rifornimento, liquefattori)

DM Biometano, marzo 2018

- fondo PNRR (1,73 mld euro)
- **Prod. aggiuntiva per 2,3 bcm**
- Introduce **contributo in conto capitale** del 40% (+ limiti di spesa)
- **Estende la tariffa incentivante** alla produzione **a 15 anni** (premium)
- Possibilità di una tariffa omnicomprensiva per impianti piccola taglia (< 250 smc/h)
- Introduce **criteri di sostenibilità**, obbligo riduzione emissioni per settore utilizzo

Nuovo DM Biometano, settembre 2022

Disposizioni europee (revisione dell'EU ETS)

- meccanismo di scambio delle quote di emissione esteso ai trasporti marittimi (2024) e
- schema ETS parallelo per i trasporti stradali / edifici (2027)

Decreto utilizzo GO (2023)

energy to inspire the world



2018

2022/23

Interpretazione DM Biometano, agosto 2022

- Conferma aiuti fino al 31 dicembre 2022 con **possibilità inizio erogazione** degli stessi entro il **31 dicembre 2023**

Regole applicative GSE

Nuovo DM Biometano, gennaio 2023

- informazioni in materia di produzione di biometano e di immissione dello stesso nel sistema gas

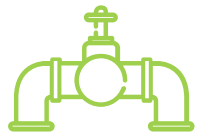
Lo scorso anno (2022) pur scontrandosi con la mancanza di un quadro regolatorio certo, ha mostrato segnali incoraggianti per la filiera



73 (50)

Allacciamenti realizzati su rete gas
di cui 6 (4) su rete distribuzione

(gen 2023)



ca. 200 mln smc

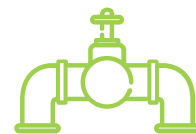
Volume immesso nel 2022 nelle reti gas



Ulteriori 61 (53)

Allacciamenti in realizzazione su rete trasporto

(entro 2024)



134 (103) impianti totali

970 (770) mln smc/a

Capacità di trasporto richiesta

(entro 2024)



Riconversione impianti biogas (upgrading)

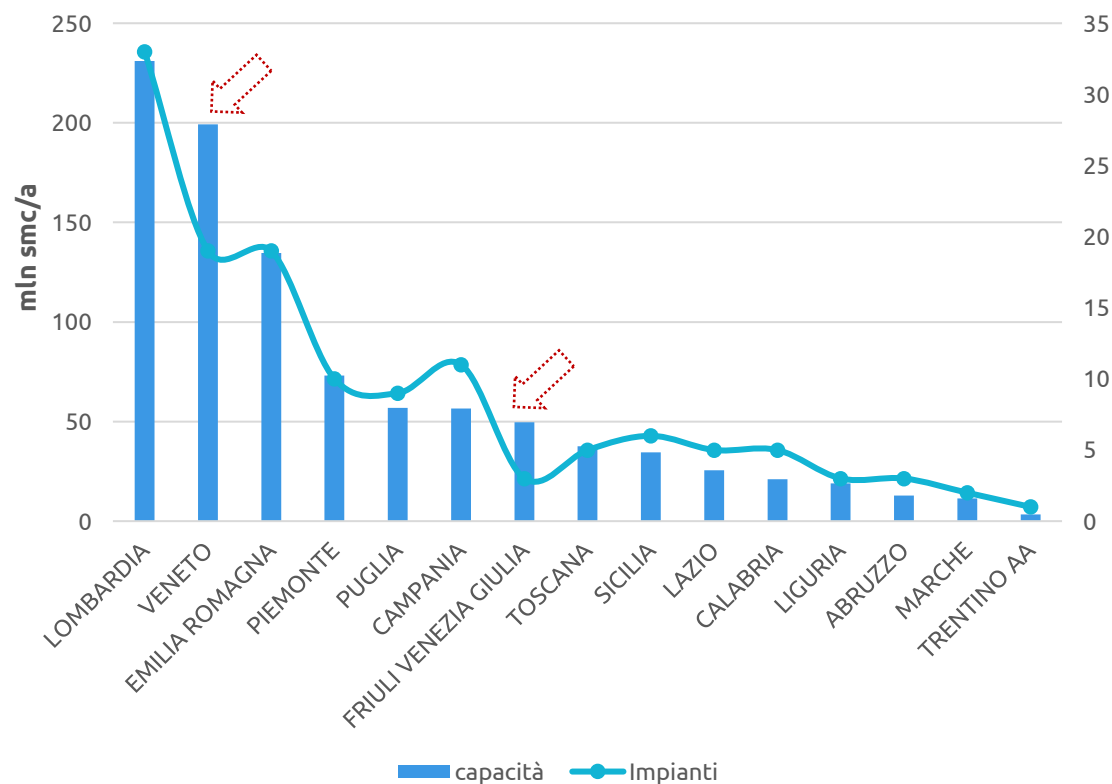
- **Forsu:** 57% capacità del comparto
- **filiera agricola:** 34 % della capacità del comparto



energia per ispirare il mondo

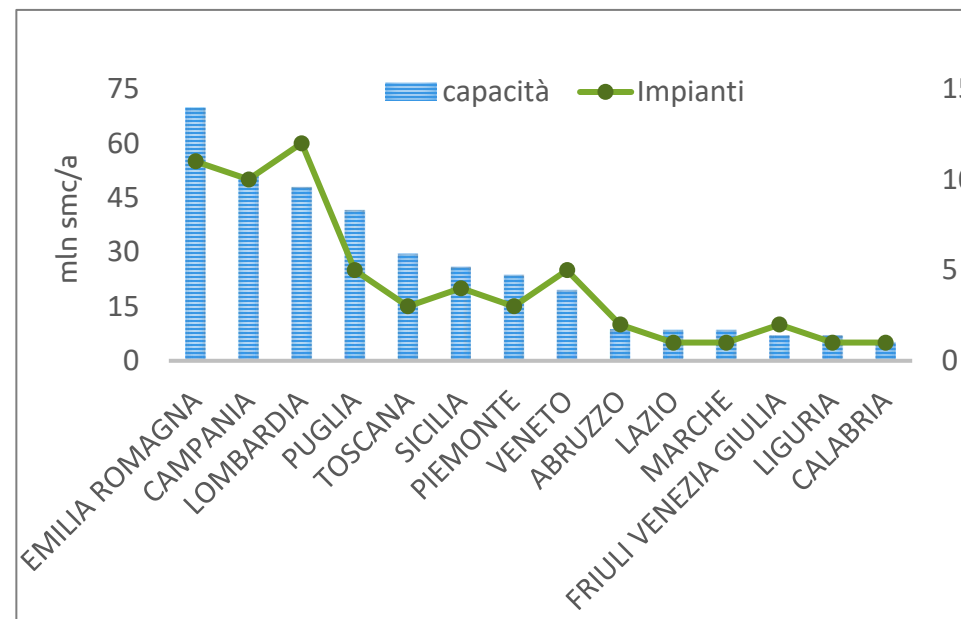
Dall'analisi territoriale si consolidano le tendenze degli ultimi anni

Quadro complessivo del Sistema



- Nord trainante, impianti di taglia maggiore nel Nord-est

Allacciamenti in corso



- Nord-ovest e Centro-Sud sono le aree con maggiori interventi in corso
- Impianti di taglia minore in Lombardia per presenza impianti FORSU già avviati da tempo e riconversione impianti biogas

Grazie per l'attenzione



energia per ispirare il mondo